

	<h1>Flex3000</h1> <h2>Fällbart metalltak</h2>
	<p>Fällbart Designvänligt Servicevänligt</p>

## Beskrivning – Flex3000

### Fällbart för smidig åtkomst

Kassetterna i Flex3000 är fällbara. Detta ger en smidig åtkomst till installationer ovan taket.

### Delvis dolt bärverk ger tilltalande estetik

Flex3000 monteras i ett delvis dolt bärverk. Detta möjliggör flexibel anpassning för det estetiska uttryck du som arkitekt vill uppnå.

### Smarta lösningar för belysning, akustik och ventilation

Utifrån dina önskemål tar vi fram lösningar för ditt projekts akustiska krav och dina önskemål kring belysning och ventilation.

### Användningsområden

Kontor, butiker, köpcentrum, restauranger, m m.

### Rengöring

Borstning eller dammsugning med mjuk borste. Avtorkning med fuktig duk eller svamp.

### Brandsäkerhet

Högsta Euroclass A1, enligt standard EN 13501-1.

### CE-märkning

Flex3000 är CE-märkt enligt EN-13964:2004.



### Kulörer och ytbehandling

Genom att vi har tillgång till Sveriges främsta pulverlackeringslinjer kan vi erbjuda stor valfrihet gällande kulörval och lackering.

### Flexibla modulmått

Samtliga våra taksystem är möjliga att anpassa efter dina önskade modulmått. Hör bara av dig så tar vi fram en lösning för dig.

#### Föreskrivningstext - perforerad plåt

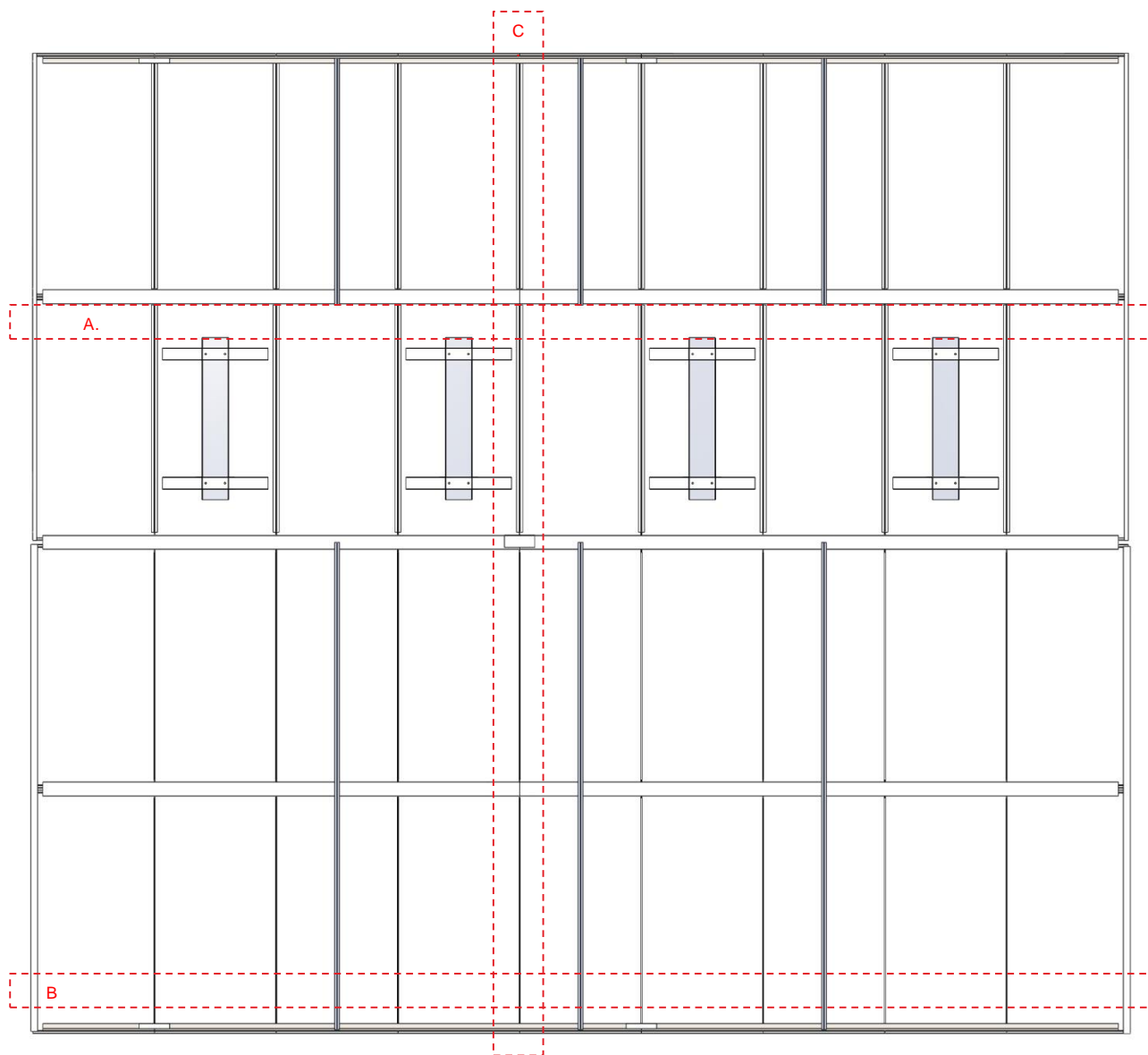
Produkt:	Flex3000 systemtak
Material:	Stål/aluminium
Perforering:	[Perforeringsmönster]
Ytbehandling:	[RAL-kulör med glanstal]
Modul:	600x1200 alt 600x1800 mm

#### Föreskrivningstext - sträckmetall

Produkt:	Flex3000 systemtak
Material:	Stål/aluminium
Maska:	[Sträckmetallens maska]
Ytbehandling:	[RAL-kulör med glanstal]
Modul:	600x1200 alt 600x1800 mm

## Systemöversikt – Flex3000

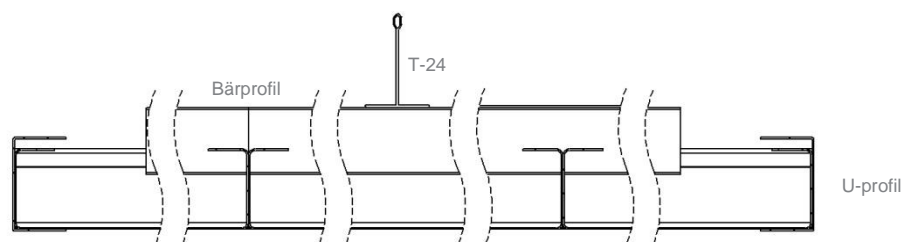
Huvudöversikt Flex3000 - sett underifrån



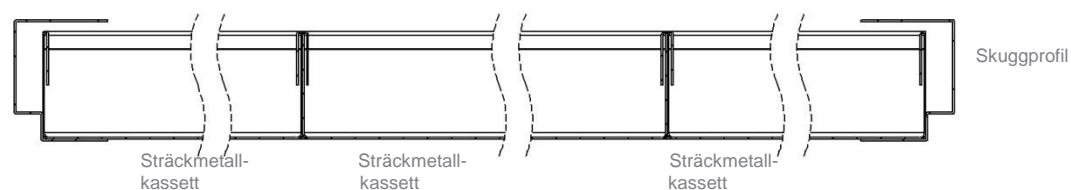
## System- och montageöversikt – Flex3000

### Huvudöversikt Flex3000 – detaljer och genomskärningar

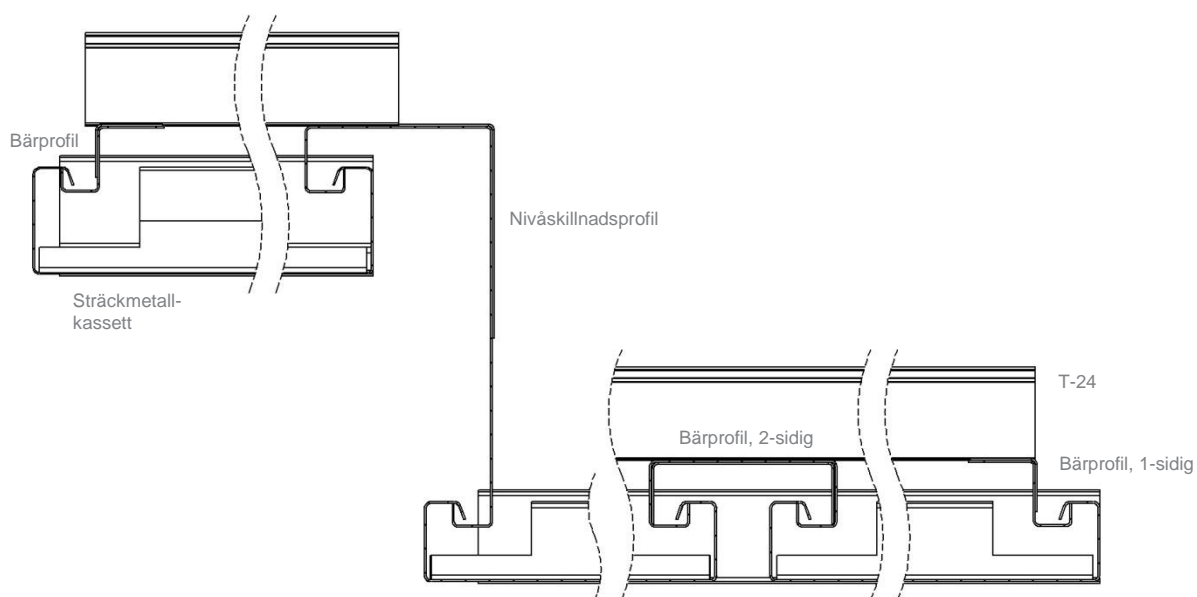
#### A. Genomskärning – avslut med U-profil



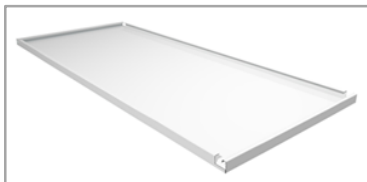
#### B. Genomskärning – avslut med skuggprofil



#### C. Genomskärning - nivåskillnadsprofil



## Kassetter – Flex3000



Kassett

**Utförande:** Perforerad plåt eller sträckmetall

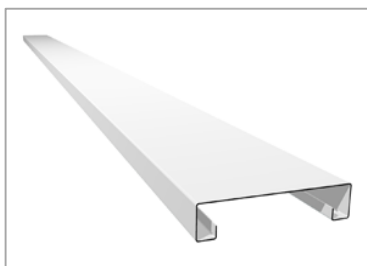
**Material:** Stål, aluminium eller aluzink

**Kulör:** Vit

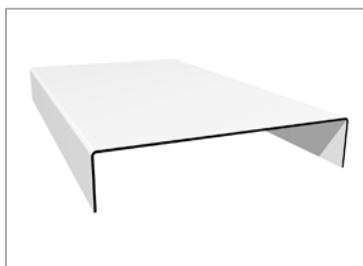
**Modul:** 600 x 1200 mm  
600 x 1800 mm

Eller enligt önskemål.

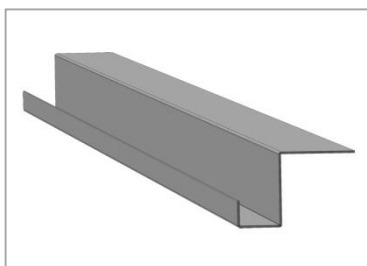
## Profiler och montagekomponenter – Flex3000



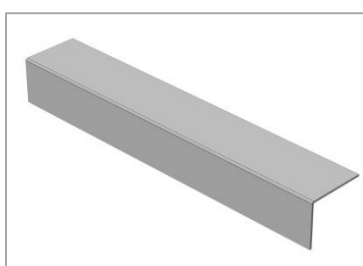
Bärprofil, 2-sidig



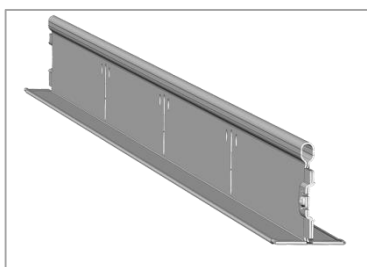
Skarvbleck till 2-sidig bärprofil



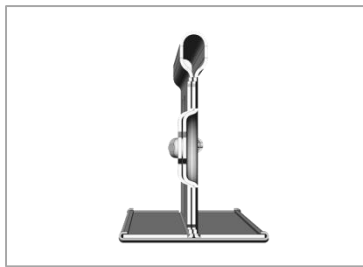
Bärprofil, 1-sidig



Skarvbleck till 1-sidig bärprofil



T24-bärverk, långsida

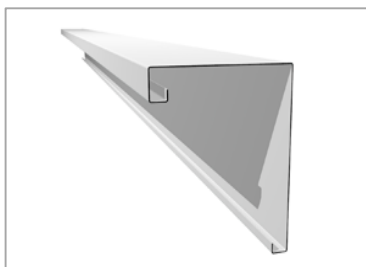


T24-bärverk, kortsida

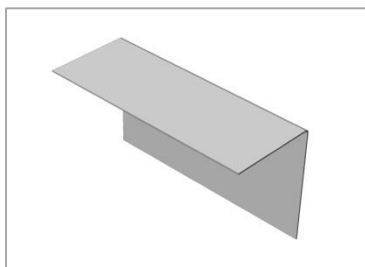
**Material:** Stål eller aluminium

**Kulör:** Vit (synliga sidor)

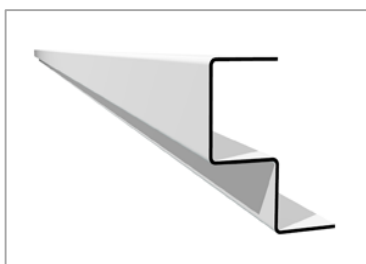
**Längd:** Upp till 2500 mm



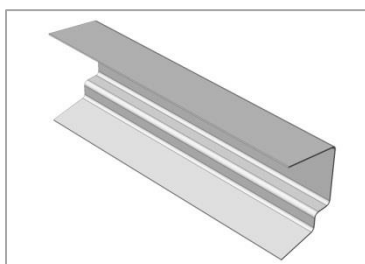
Nivåskillnadsprofil



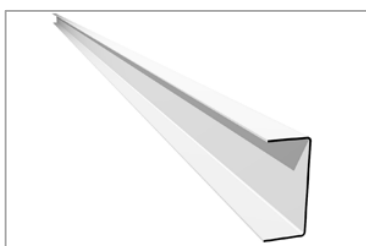
Skarvbleck till nivåskillnadsprofil



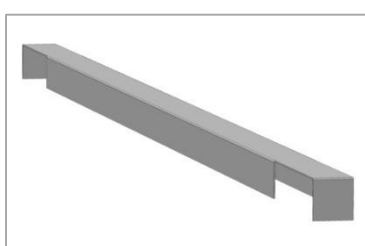
Skuggprofil, vägg



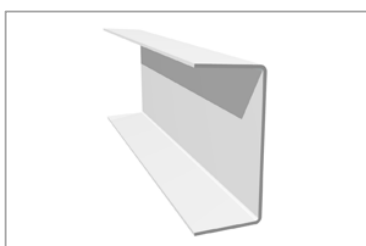
Skarvbleck till skuggprofil



U-profil, vägg



Distansprofil

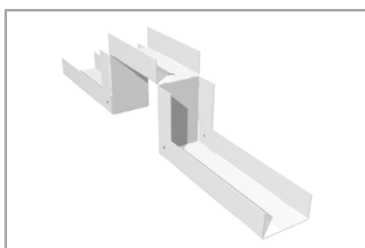


Kassettclips

## Tillbehör – Flex3000



Armatürkassett, exempel



Armaturfäste, exempel

**Tillbehör:** Vi tar snabbt och smidigt fram lösningar för armaturer och ventilation.

Slå en signal så finner vi en lösning för dig.

## Flexplåt AB

Med bas i Stockholm försörjer vi hela Skandinavien med kompletta undertakssystem i metall.

Vi erbjuder också smarta lösningar som effektiviserar montage av vanliga mjuka undertak.

Informationen i denna broschyr är inte att betrakta som en garanti.

Denna broschyr ersätter tidigare utgåvor.

Vi förbehåller oss rätten att göra förändringar i våra broschyrer då vi utvecklar produkterna kontinuerligt.

### Kontaktuppgifter

Tel: 08-580 00 500

E-post: [kundservice@flexplat.se](mailto:kundservice@flexplat.se)

Webb: [www.flexplat.se](http://www.flexplat.se)

Adress: Flexplåt AB, Studiovägen 8, 135 48 Tyresö