



## Flex4000

**Kostnadseffektivt  
med kant C**

**När du behöver  
enkel åtkomst  
ovanför undertaket**

## Beskrivning – Flex4000

### Attraktivt och flexibelt metalltak i dolt bärverk

Kassetterna till Flex4000 monteras i dolt bärverk och skapar ett attraktivt metalltak.

### Låg konstruktionshöjd

Flex4000 monteras underifrån i klämprofil, vilket gör det möjligt att installera undertaket även om du har låg konstruktionshöjd för det nya undertaket.

### Lätt att anpassa

Flex4000 är ett flexibelt undertak i metall som går lätt att anpassa efter dina önskemål.

Du väljer själv vilken metall taket ska tillverkas i. Vi gör kassetterna släta eller perforerade efter dina önskemål.

### Servicevänligt

Flex4000 är demonterbart.

### Användningsområden

Kontor, butiker, köpcentrum, restauranger, m m.

### Rengöring

Borstning eller dammsugning med mjuk borste. Avtorkning med fuktig duk eller svamp.

### Brandsäkerhet

Högsta Euroclass A1, enligt standard EN 13501-1.

### CE-märkning

Flex4000 är CE-märkt enligt EN-13964:2004.



### Kulörer och ytbehandling

Genom att vi har tillgång till Sveriges främsta pulverlackeringslinjer kan vi erbjuda stor valfrihet gällande kulörval och lackering.

### Flexibla modulmått

Samtliga våra taksystem är möjliga att anpassa efter dina önskade modulmått. Hör bara av dig så tar vi fram en lösning för dig.

#### Föreskrivningstext - perforerad plåt

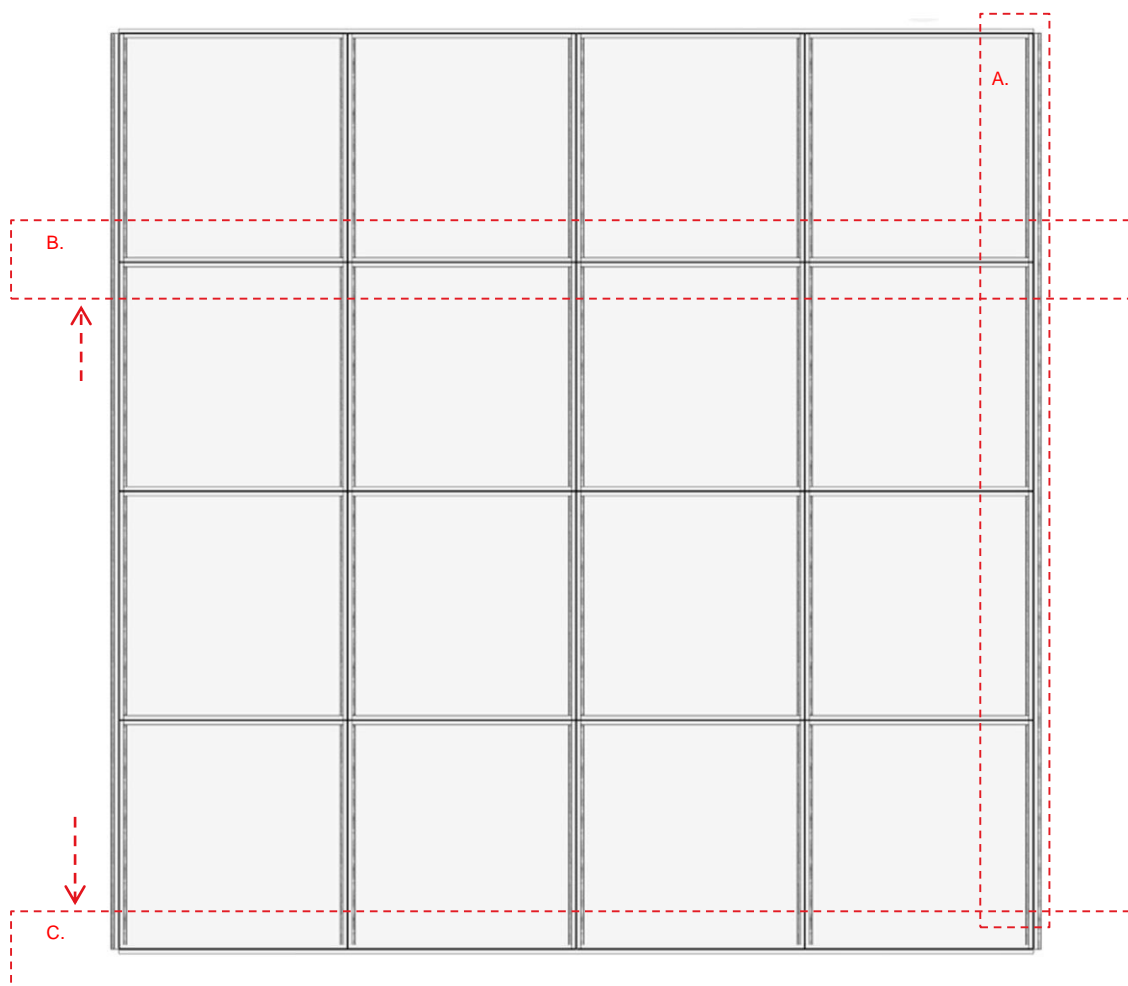
Produkt:	Flex4000 systemtak
Material:	Stål/aluminium
Perforering:	[Perforeringsmönster]
Ytbehandling:	[RAL-kulör med glanstal]
Modul:	300 x L upp till 2000 mm

#### Föreskrivningstext - sträckmetall

Produkt:	Flex4000 systemtak
Material:	Stål/aluminium
Maska:	[Sträckmetallens maska]
Ytbehandling:	[RAL-kulör med glanstal]
Modul:	300 x L upp till 2000 mm

## Systemöversikt – Flex4000

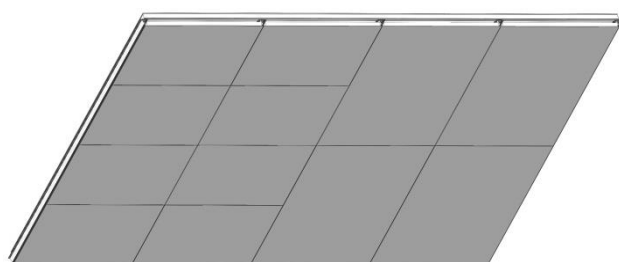
Huvudöversikt Flex4000 – sett underifrån



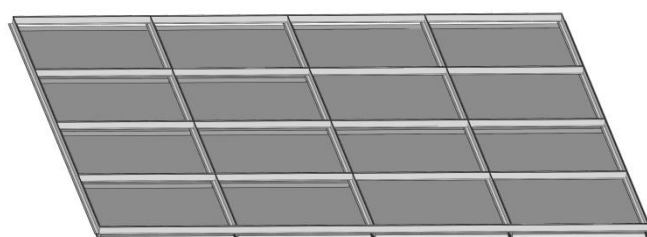
## System- och montageöversikt – Flex4000

### Huvudöversikt Flex4000 – detaljer och genomskärningar

#### A. Översikter

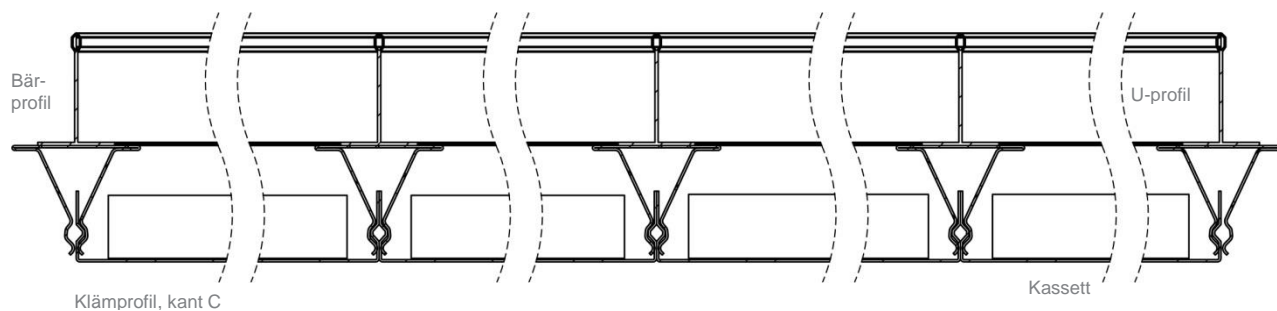


Snett underifrån



Snett ovanifrån

#### B. Genomskärning - långsida (avslut med U-profil)



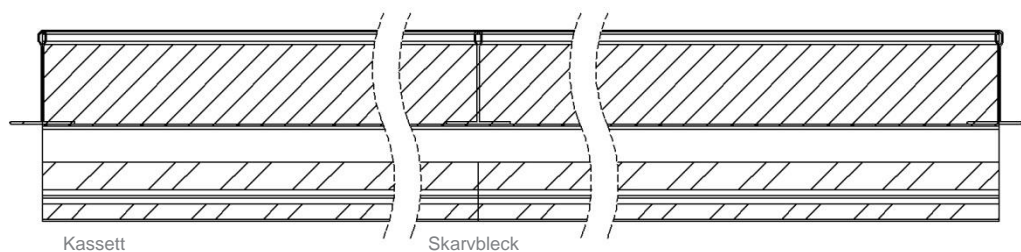
Bärprofil

U-profil

Klämprofil, kant C

Kassett

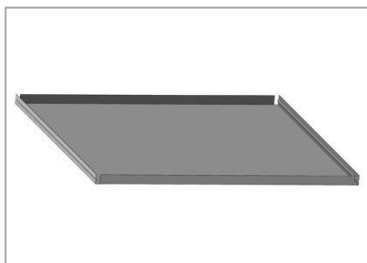
#### C. Genomskärning – långsida (avslut med U-profil)



Kassett

Skarvbleck

## Kassetter – Flex4000



Kassett med kant C

**Material:** Slät eller perforerad plåt eller sträckmetall i aluminium, stål eller rostfritt

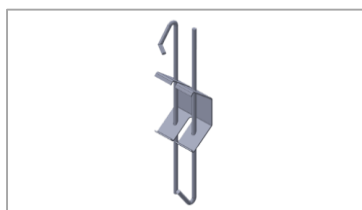
**Kulör:** Vit

**Modul:** 600x600, 1200x600 mm

## Profiler och montagekomponenter – Flex4000



Klämprofil, kant C

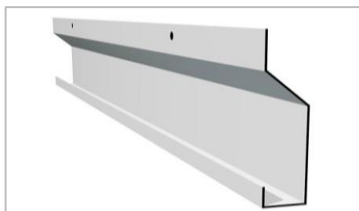


Pendel

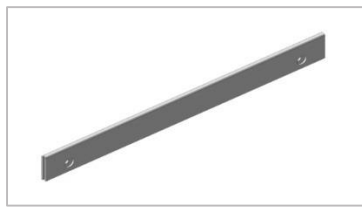
**Material:** Stål eller aluminium

**Kulör:** Vit (synliga delar)

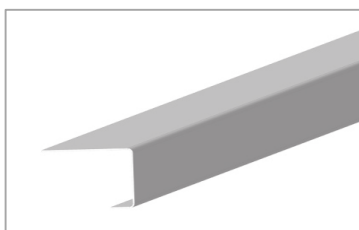
**Längd:** Upp till 2500 mm



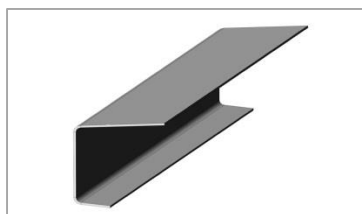
Bärprofil



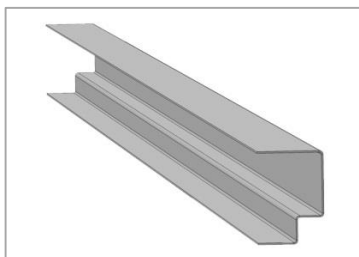
Skarvbleck för bärprofil



U-profil, vägg



Skarvbleck till U-profil



Skuggprofil, vägg



Distansprofil, självlåsande

## Flexplåt AB

Med bas i Stockholm försörjer vi hela Skandinavien med kompletta undertakssystem i metall.

Vi erbjuder också smarta lösningar som effektiviserar montage av vanliga mjuka undertak.

Informationen i denna broschyr är inte att betrakta som en garanti.

Denna broschyr ersätter tidigare utgåvor.

Vi förbehåller oss rätten att göra förändringar i våra broschyrer då vi utvecklar produkterna kontinuerligt.

### Kontaktuppgifter

Tel: 08-580 00 500

E-post: [kundservice@flexplat.se](mailto:kundservice@flexplat.se)

Webb: [www.flexplat.se](http://www.flexplat.se)

Adress: Flexplåt AB, Studiovägen 8, 135 48 Tyresö