

	<h1>FlexSecurity</h1> <h2>Paneltak</h2>
	<p>För miljöer med höga krav på skydd och säkerhet</p>

## Beskrivning - FlexSecurity

### Hög skydds- och säkerhetsnivå

Tillverkade i 0,8 mm motståndskraftigt stål, har FlexSecuritys paneler en hög grundläggande skyddsnivå.

### Svårt för obehörig att rubba paneler

Vid montage låses panelerna mot varandra och mot vägglister. Därför är det mycket svårt för obehörig person att rubba paneler ur sitt läge när de sitter på plats.

### Smidig låslösning ger lätt åtkomlighet

Service och underhåll är mycket enkelt. Vissa paneler görs öppningsbara, i en smidig låslösning, som medger enkelt demontage.

Låslösningen anpassas efter önskad säkerhetsnivå - från enkel skruvlösning till komplett nyckel-låssystem.

### Användningsområden

Kriminalvården, sportanläggningar, skolor, källargångar, mm.

### Rengöring

Borstning eller dammsugning med mjuk borste. Avtorkning med fuktig duk eller svamp.

### Brandsäkerhet

Högsta Euroclass A1, enligt standard EN 13501-1.

### CE-märkning

FlexSecurity är CE-märkt enligt EN-13964:2004.

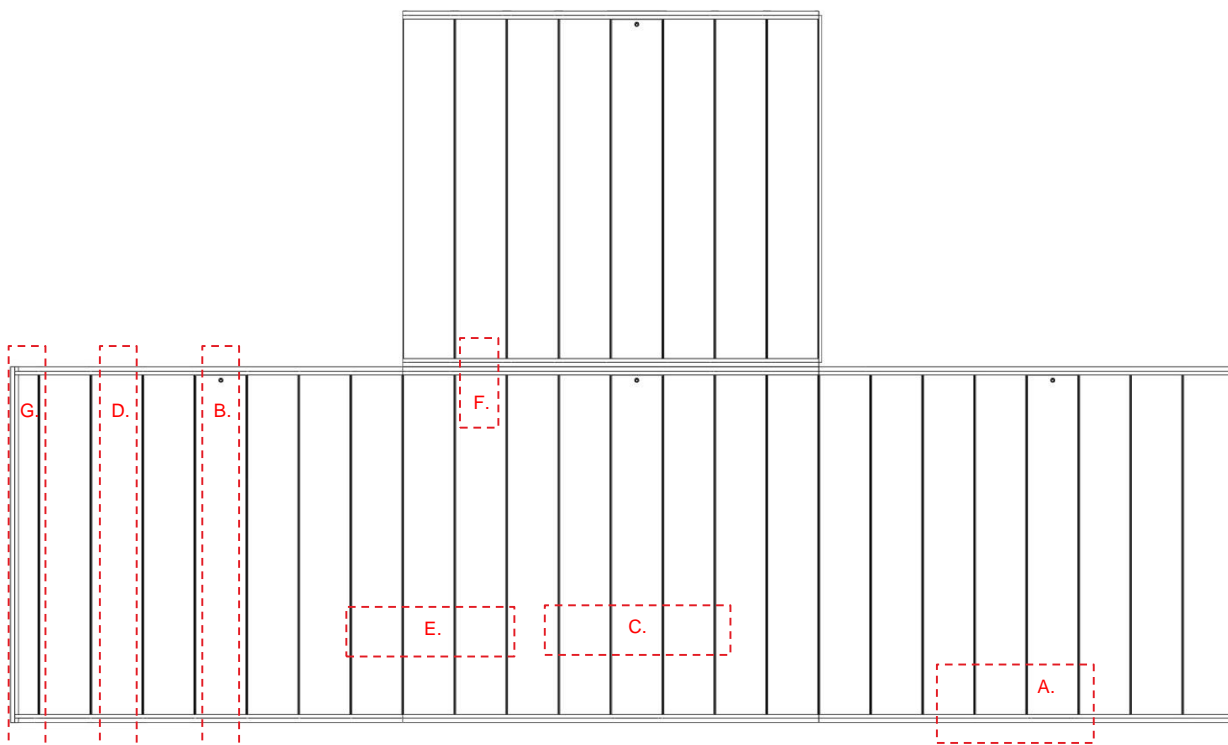


### Föreskrivningstext

Produkt:	FlexSecurity Paneltak
Material:	Stål/aluminium
Perforering:	[Perforeringsmönster]
Ytbehandling:	[RAL-kulör med glanstal]
Format:	300 x L upp till 2400 mm

## Systemöversikt - FlexSecurity

Huvudöversikt FlexSecurity – sett underifrån



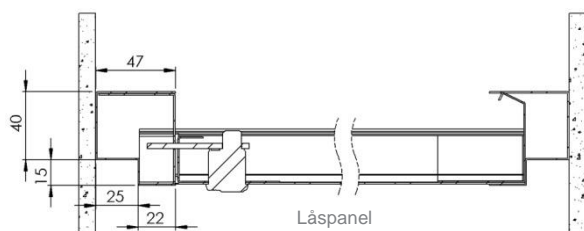
## System- och montageöversikt - FlexSecurity

### Huvudöversikt FlexSecurity – detaljer och genomskärningar

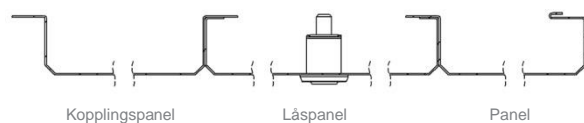
#### A. Systemöversikt, ovansida – detalj låspanel



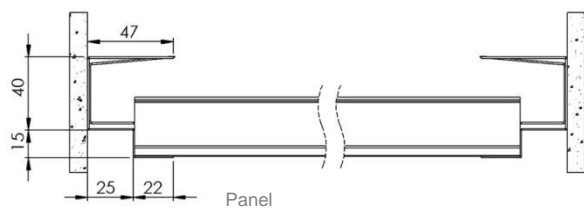
#### B. Genomskärning - låspanel



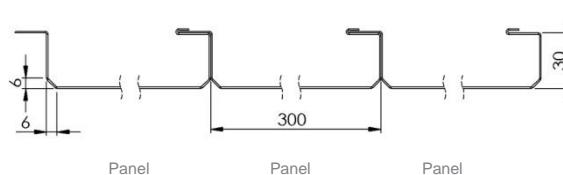
#### C. Genomskärning - kassettyper



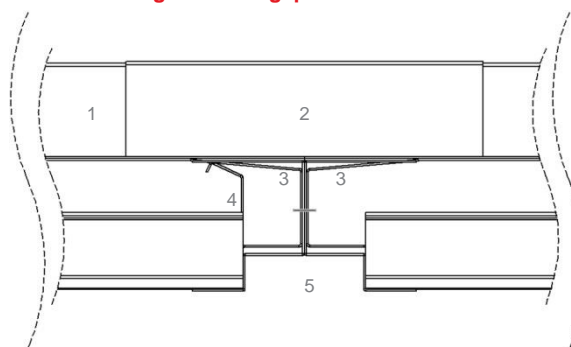
#### D. Genomskärning – panel kopplad mot vägg



#### E. Genomskärning – panel kopplad mot panel

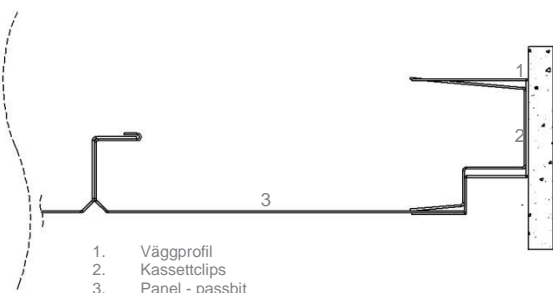


#### F. Genomskärning - avväxlingsprofil



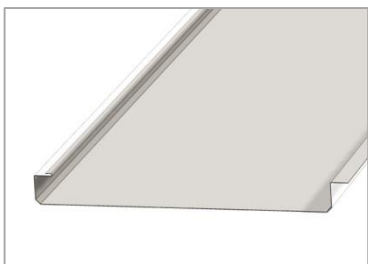
- 1. Primär bärprofil
- 2. Skarvbleck till primär bärprofil
- 3. Kassetclips
- 4. Bakstycke till låspanel
- 5. Avväxlingsprofil

#### G. Genomskärning – passbit kopplad mot vägg

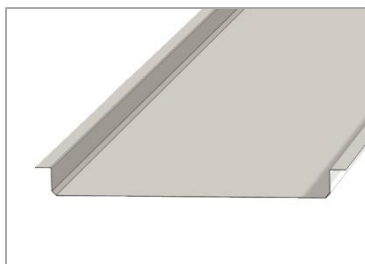


- 1. Vägprofil
- 2. Kassetclips
- 3. Panel - passbit

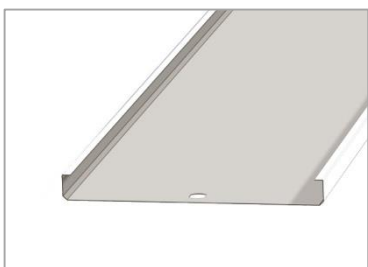
## Paneler - FlexSecurity



Panel



Kopplingspanel



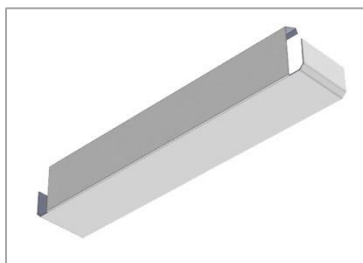
Låspanel

<b>Material:</b>	0,8 mm stål
<b>Kulör:</b>	Vit
<b>Bredd:</b>	300 mm
<b>Längd:</b>	Upp till 2400 mm

## Profiler och montagekomponenter - FlexSecurity



Bärprofil

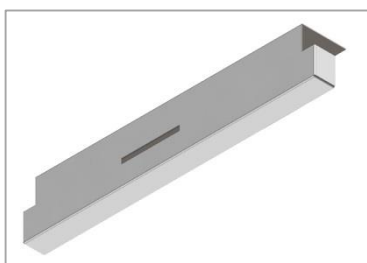


Bakstycke låspanel

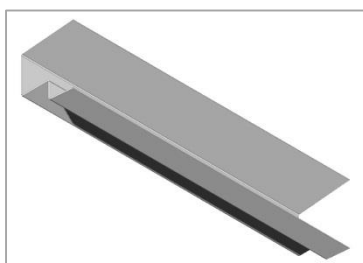
**Material:** 0,8 mm stål  
**Kulör:** Synliga sidor: Vit



**Lås:**  
Till lås  
rekommenderas  
Assa 8450-2450.



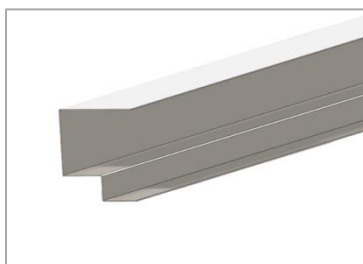
Hålbläck låspanel



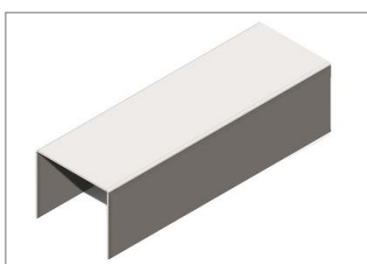
Panelclips\*



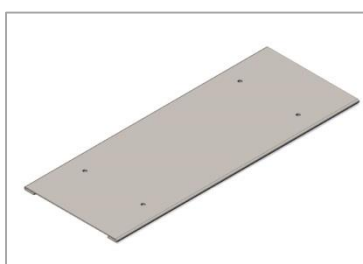
Primär bärprofil\*



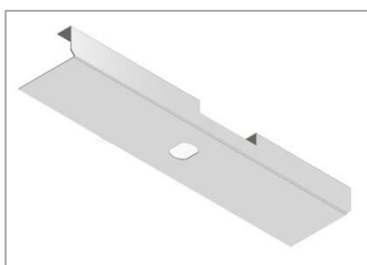
Väggprofil



Skarvbleck primär bärprofil\*



Skarvbleck avväxlingsprofil\*



Förstärkningsplåt låspanel\*



Låsregel

## Flexplåt AB

Med bas i Stockholm försörjer vi hela Skandinavien med kompletta undertakssystem i metall.

Vi erbjuder också smarta lösningar som effektiviserar montage av vanliga mjuka undertak.

Informationen i denna broschyr är inte att betrakta som en garanti.

Denna broschyr ersätter tidigare utgåvor.

Vi förbehåller oss rätten att göra förändringar i våra broschyrer då vi utvecklar produkterna kontinuerligt.

### Kontaktuppgifter

Tel: 08-580 00 500

E-post: [kundservice@flexplat.se](mailto:kundservice@flexplat.se)

Webb: [www.flexplat.se](http://www.flexplat.se)

Adress: Flexplåt AB, Studiovägen 8, 135 48 Tyresö